



**Отчет о работе акушерско-
гинекологической службы
Нижегородской области за 2019
год**

**Начальник отдела детства и
родовспоможения МЗ НО**

К.М.Н. Семерикова М.В.

Основные демографические показатели

	2018 год	2019 год
Население (всего), чел.	3 139 364	3 119 154
Женское население, чел. (%)	1 717 238 (54,7%)	1 705 568 (54,7%)
Доля женщин фертильного возраста (%)	726 251 (42,3%)	719 757 (42,2%)

**На 31.12.2019 года койки для
беременных и
рожениц имеются в 21 медицинских
организациях, в том числе
в 4 учреждениях
г.Новгорода и 17 учреждениях
районов
Нижегородской области.**

Характеристика учреждений родовспоможения

Вид мед. организации	Количество учреждений	Самостоятель ные	В составе многопрофильн ых больниц
МО 1 группы	3	0	3
МО 2 группы	12	4	8
МО 3 уровня	2	1	1

Характеристика учреждений родовспоможения

Вид ЛПУ	Количество коек для беременных и рожениц		Количество коек патологии беременных	
	2018	2019	2018	2019
ЛПУ 1 группы	10	10	21	18
ЛПУ 2 группы	463	417	329	310
ЛПУ 3 уровня	180	180	130	130

Показатели работы службы родовспоможения

Показатель	2015	2016	2017	2018	2019
Число родов, произошедших в учреждениях родовспоможения.	38536	37219	32958	30720	27394 -3326
1 группы	1333 (3,5%)	1213 (3,3%)	736 (2,2%)	352 (1,5%)	215 (0,8%)
2 группы	30021 (77,9%)	26710 (71,8%)	23804 (72,2%)	21877 (71,2%)	17166 (62,7%)
3 группы	7182 (18,6%)	9296 (24,9%)	8418 (25,5%)	8491 (27,3%)	10013 (36,6%)

Количество коек в родильных домах г.Н.Новгорода в 2019 году

Учреждение	Родовые	ППБ
Родильный дом №5	44	5
Родильный дом №1	55	20
Родильный дом №4	51	27
Родильный дом №3	39	19
ГБУЗ НО «Дзержинский ПЦ»	60	50
ГБУЗ НО «ГКБ №40»	120	80

Количество родов в родильных домах г.Н.Новгорода

Учреждение	2018	2019
Родильный дом №5	2355	2355
Родильный дом №1	4400	3661
Родильный дом №4	4224	3987
Родильный дом №3	2468	587
ГБУЗ НО «Дзержинский ПЦ»	3915	3956
ГБУЗ НО «ГКБ №40»	4610	5503

Кадровый состав родильных домов г.Н.Новгорода в 2019 году

Учреждение	Врачи			Акушерки		
	Ставки	Физ. лица	укомплект.	Ставки	Физ. лица	укомплект.
Родильный дом №5	48	36	75%	44	38	86%
Родильный дом №1	75	50	66%	88	58	66%
Родильный дом №4	39	39	100%	50	49	98%
ГБУЗ НО «Дзержинский ПЦ»	55	38	69%	80	65	81%
ГБУЗ НО «ГКБ №40»	57	46	80,7%	79	79	100%

Показатели работы учреждений 3 уровня

Показатели	ДПЦ	ГКБ №40
Количество родов	3956 (14,4%)	5503 (22,1%)
Преждевременных родов 22-28 недель	27 (0,7%)	78 (1,4%)
Преждевременных родов 28-37 недель	419 (10,6%)	595 (10,8%)
Мертворождения	33 (8,2‰)	55 (9,7‰)
Умершие до 7 дней	9 (2,2‰)	21 (3,7‰)
Кесарево сечение	1269 (32%)	2106 (38,3%)

Удельный вес осложнений беременности и родов

	2015	2016	2017	2018	2019
Заболевания, осложнившие течение беременности	69,2%	75,6%	76,2%	73,5%	68,9%
Заболевания, осложнившие течение родов	70,6%	67,2%	68,4%	72,2%	68,5%

Структура заболеваний осложнивших беременность

Нозология	2017	2018	2019
Анемия	24,8%	24,1 %	23 %
Угроза прерывания беременности	14,5%	15,4 %	13,5 %
Заболевания мочеполовой системы	10,7%	9,9 %	8,6 %
Преэклампсия	0,9%	1,1%	0,9%
Тяж. преэклампсия	0,1%	0,2 %	0,2 %
Болезни системы кровообращения	6,7%	7,7%	8,2%
Патология со стороны плода	4,3%	4,4%	4,1%

Структура заболеваний осложнивших роды

Нозология	2017	2018	2019
Преэклампсия, в т.ч. тяжелая	2,8%	2,4%	2,5%
Тяжелая преэклампсия	0,7%	0,7%	0,8%
Нарушения родовой деятельности	9,8%	8,7%	9,2%
ПОНРП	0,8%	0,7%	0,6%
Кровотечения в послеродовом периоде	1,2%	1,2%	0,9%
Разрыв матки (абс.)	9 (0,02%)	8 (0,02%)	6 (0,02%)

Динамика перинатальной и неонатальной смертности

Показатель	2015	2016	2017	2018	2019
Перинатальная смертность, ‰	9,3	8,7	8,0	8,4	7,2
Ранняя неонатальная смертность, ‰	2,8	2,8	2,5	2,1	1,6
Поздняя неонатальная смертность, ‰	1,4	1,6	0,9	2,1	2,0

Младенческая смертность

	2015	2016	2017	2018	2019
Нижегородская область	6,8	6,4	5,3	5,7	5,1
РФ	6,5	6,0	5,3	5,1	5,1

Структура младенческой смертности

Показатель			Отклонен
	2018 год	2019 год	
Младенческая смертность	5,7	5,1	-10,5%
в том числе неонатальная	4,5	3,6	-20%
- ранняя неонатальная	2,4	1,6	0
- поздняя неонатальная	2,1	2,0	-4,7%
постнеонатальная	1,9	1,9	0
Перинатальная смертность	8,4	7,2	-14,2%
мертворождаемость	6,2	5,6	-9,7%

Оперативных родов в 2019 году - 7769 (27,3%) (в 2018 году 27,6%)

Группа учреждений родовспоможения	Количество оперативн. родов (абс)	Частота оперативн. родов (%)	2018 ГОД
1 группа	10	4,6%	19 (5,3%)
2 группа	4203	24,5%	25,4%
3 группа	3556	35,5%	36,8%

Преждевременные роды

**Количество
преждевременных
родов**

**Количество
случаев (абс.)**

**Удельный
вес (%)**

1530 (5,6%)

22-27

28-36

22-27

28-36

В ТОМ ЧИСЛЕ:

128

1402

0,5%

5,1%

МО 1 группы

0

6

0

0,4%

МО 2 группы

23

388

18%

27%

МО 3 группы

105

1008

82%

72,6%

Показатели перинатальной и РНН смертности в родильных домах г.Н.Новгорода и ПЦ

Учреждение 2019 (2018 год)	Ранняя неонатальная смертность ‰	Перинатальная смертность ‰
Родильный дом №4	0,5 (0,5)	2,5 (3,3)
Родильный дом №1	0,3 (0,25)	4,6 (4)
Родильный дом №5	0,9 (1,2)	5,4 (6,7)
Родильный дом №3	1,7 (2,1)	3,4 (5,4)
ГБУЗ «ДПЦ»	2,2 (4,8)	10,4 (12)
ГБУЗ «ГКБ №40»	3,7 (5,3)	13,4 (20,3)

Показатели перинатальной и РНН смертности в родильных домах г.Н.Новгорода и ПЦ

Учреждение 2019	Ранняя неонатальная смертность ‰	Доля оперативных родов
Родильный дом №1	0,3	23%
Родильный дом №4	0,5	24%
Родильный дом №5	0,9	26%
Родильный дом №3	1,7	30%
ГБУЗ «ДПЦ»	2,2	32%
ГБУЗ «ГКБ №40»	3,7	38%



**Рост числа оперативных родов
Нижегородской области прямо
пропорционален росту ранней
неонатальной смертности**

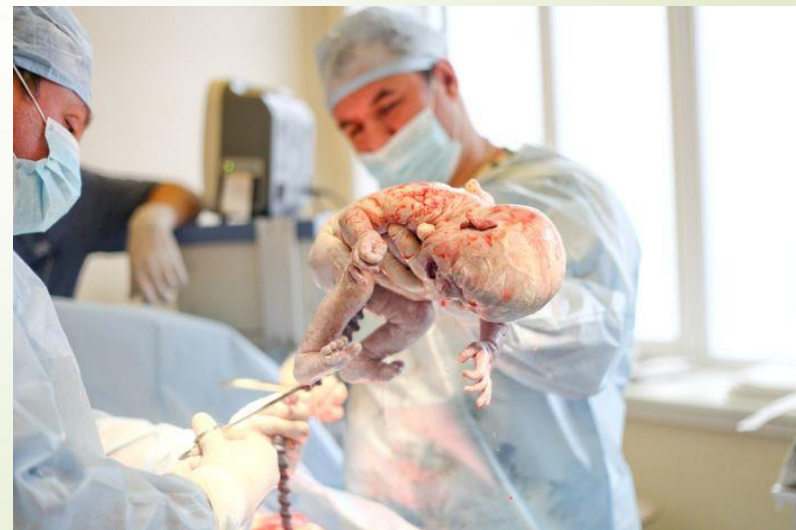


Оперативные роды не улучшают прогноз для плода и новорожденного и

Показания к кесареву сечению должны быть строго обоснованы



**С целью снижения количества
оперативных родов и обоснованных
показаний Министерством
здравоохранения Российской
Федерации внедрена классификация
операций кесарева сечения М.Робсона,
рекомендованной ВОЗ**



Материнская летальность, на 100 000 живорожденных

	2015	2016	2017	2018	2019
Ниж. область	2,5	2,6	11,6	12,9	3,4
ПФО	7,3	8,7	7,4	9,0	
РФ	10,1	10,0	7,7	9,1	

Структура материнской летальности

- В 2019 году зарегистрирован 1

случай материнской смертности



Структура материнской летальности

Причина	Наименование медицинской организации	Предотвратим ость
<p>Разрыв матки при беременности 32 недели. Внутрибрюшное кровоотечение.</p> <p>На момент приезда «скорой медицинской помощи» - клиническая смерть</p>	<p>ГБУЗ НО «Лысковская центральная районная больница»</p>	<p>Не предотвратим</p> <p>Не исключаются внешние причины смерти женщины.</p> <p>Случай смерти рассматривается в рамках уголовного дела.</p>

Пренатальная диагностика

- ▶ **Приказ министерства здравоохранения Нижегородской области от 06.02.2020 года №315-66/20П/од «О совершенствовании пренатальной (дородовой) диагностики в Нижегородской области»**
Функционирует 16 кабинетов пренатальной диагностики (+1 Саров)
- ▶ **Работает пренатальный консилиум**

Пренатальная диагностика

Беременных	2017	2018	2019
Поступило под наблюдение женских консультаций всего	28380	25898	23022
Поступило под наблюдение до 14 недель беременности	26375	24077	21846
Пренатальный скрининг 1 триместра проведен	24219	22678	20736
Охват беременных скринингом	85,3%	87,5%	90%
Охват беременных скринингом вставших на учет до 14 недель	92%	94,2%	95%

Пренатальная диагностика

	2017	2018	2019
Выявлено ВПР и ХА	557	508	489
Прервано беременности по МГП	224 (13- после 22 нед.)	215 (20- после 22 нед.)	234 (13- после 22 нед.)

Пренатальная диагностика

Выявлено хромосомных аномалий у плода (всего)	2017	2018	2019
		64	64
Из них:			
Синдром Дауна	34	40	47
Синдром Эдвардса	11	13	10
Синдром Патау	2	2	4
Синдром Шерешевского-Тернера	4	5	8
Синдром Кляйнфельтера	0	0	0
Другии аномалии	13	4	5

Пренатальная диагностика

Число детей:	2017	2018	2019
родившиеся с пороками у женщин, прошедших обследование по пренатальной	87	132	136
Из них: не диагностированы при обследовании	43	34	24
родившиеся с пороками у женщин, не прошедших обследование	97	174	152
умерших в возрасте 0- 1 год от ВПР	47	53	57
Из них: ВПР не был диагностирован до рождения	17	23	23

Количество абортов

	2015	2016	2017	2018	2019
Общее количество абортов, из них:	8635 (-10,2%)	7583 (-12,2%)	6532 (-13,9%)	4686 (-28,2%)	4386 (-0,9%)
На 1000 фертильных женщ.	12,2	9,8	8,9	6,6	5,9
На 100 родившихся живыми	22,1	20,1	19,5	14,9	14,9
Соотношение роды:аборты	4,5:1	4,9:1	5,1:1	6,1:1	6,4:1

ЭКО в Нижегородской области

В 2019 году в реализации процедуры ЭКО принимали участие:

ФБУЗ «Приволжский окружной медицинский центр» ФМБА
РФ

ООО «Академия женского здоровья и репродукции человека»

ООО Медицинский центр «Элегра»

ООО «ЭКО-Содействие»

ООО «Ника – Спринг»

ООО «Имидж-Лаб»

МЦ «Мать и дитя Нижний Новгород»



ЭКО в Нижегородской области

	2015	2016	2017	2018	2019
Общее количество ЭКО	776	915	1149	1299	1573
За счет средств ОМС	476	915	1110	1299	1573
Наступила беременность	286	328	322	439	491
Эффективность	36,8%	36%	29%	35%	33%
За пределами НО	27	37	39	57	72

Эффективность ЭКО в разрезе клиник за 2019 год


Организация	Кол-во ЭКО	Кол-во беременн.	эффективн	Роды	Дети	Эффективн от кол. берем
ФБУЗ «ПОМЦ»*	332	137	41%	110	115	84%
ООО «Элегра»	275	79	29%	26	30	38%
ООО «АЖЗ»*	319	98	31%	72	147	101%
МЦ «ЭКО-содействие»	124	32	26%	10	10	31%
МЦ «Мать и дитя»*	275	107	39%	96	96	89%
МЦ «Ника-Спринг»	102	26	26%	13	7	27%
МЦ «Имидж-Лаб»	73	12	16%	3	3	25%
Нижегородская область	1500	491	33%	244	401	82%

Эффективность ЭКО в разрезе КЛИНИК за 2018 год (окончательные данные)

Организация	Кол-во ЭКО	Кол-во беременн.	эффективн ость	Роды	Дети	Эффективн ость от кол. беремен.
ФБУЗ «ПОМЦ»*	600	212	35%	210	150	70%
ООО «Элегра»	150	35	23%	31	40	114%
ООО «АЖЗ»*	350	140	40%	95	105	75%
МЦ «ЭКО- содействие»	10	5	50%	5	6	120%
МЦ «Мать и дитя»*	135	49	36%	42	42	85,7%
Нижегородс кая область	1245	441	35%	383	343	78%

Экономическая эффективность ЭКО за 2018 год

Организац.	Кол-во ЭКО	Дети	Эффективность от кол. квот	Общая сумма средств, млн. руб.	Стоимость 1 ребенка, тыс. руб.
ФБУЗ «ПОМЦ»	600	150	25%	75,6	504
ООО «Элегра»	150	40	26,7%	18,9	472
ООО «АЖЗ»	350	105	30%	44,1	420
МЦ «ЭКО-содействие»	10	6	60%	1,26	210
МЦ «Мать и дитя»*	135	42	31%	17,0	405

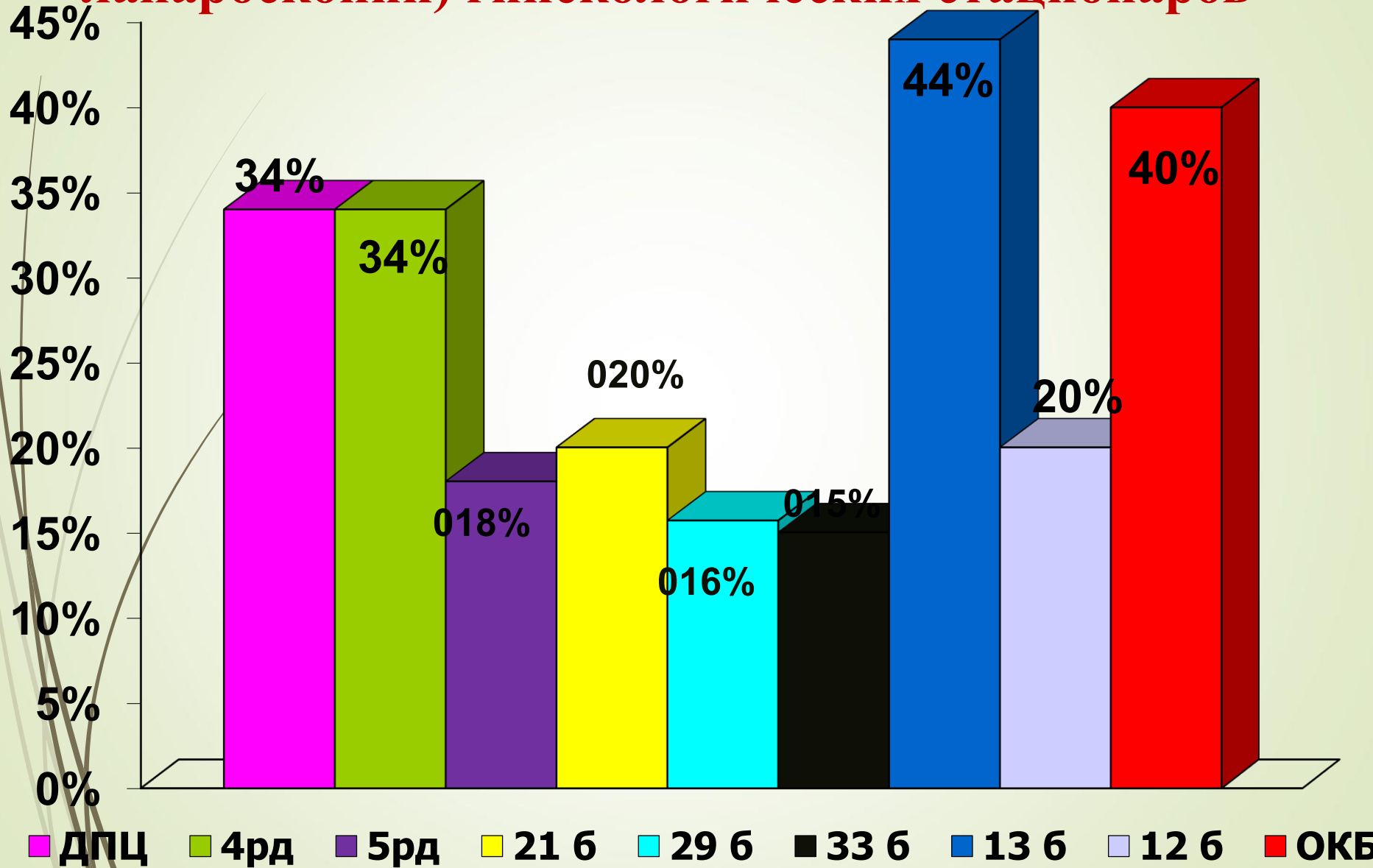


Сведения по объемам медицинской помощи с использованием ЭКО размещаются ежемесячно в электронном виде в программно-информационном комплексе «Мониторинг оказания медицинской помощи с использованием метода экстракорпорального оплодотворения»

Гинекологическая помощь

	Р/д 4	Р/д 5	ГБ №33	ГБ № 12	ГБ №13	ГБ №29	ГБ №21
Всего гинекологических коек	52	87	45	40	42	92	156
Круглосуточных коек	44	59	38	30	42	88	128
Пролечено больных	2511	4164	1615	2127	1929	4273	5197
Средняя длительность пребывания на койке	5,2	5,7	9,4	7,4	7,2	7,0	5,8

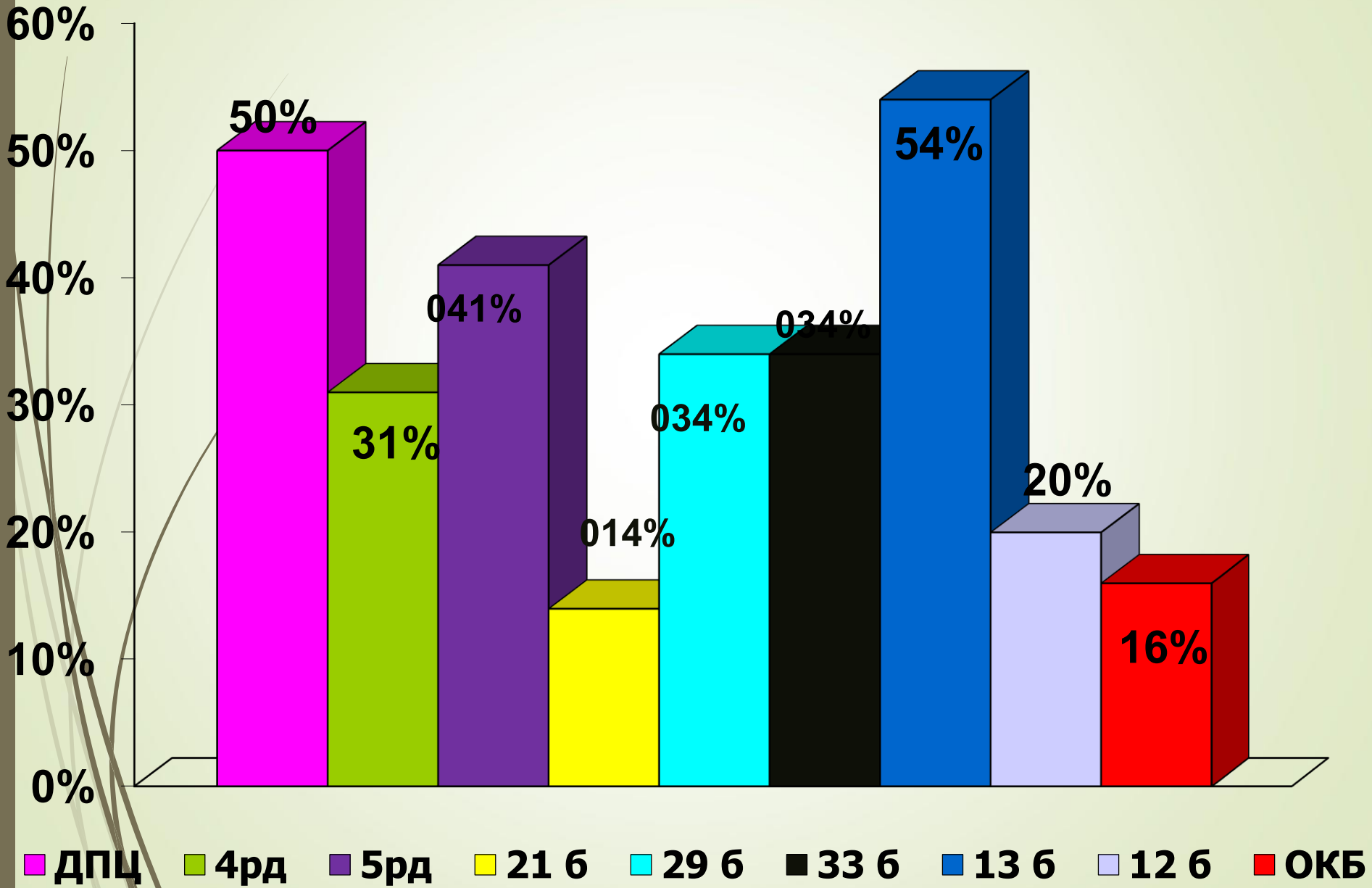
Оперативная активность (лапаротомии и лапароскопии) гинекологических стационаров



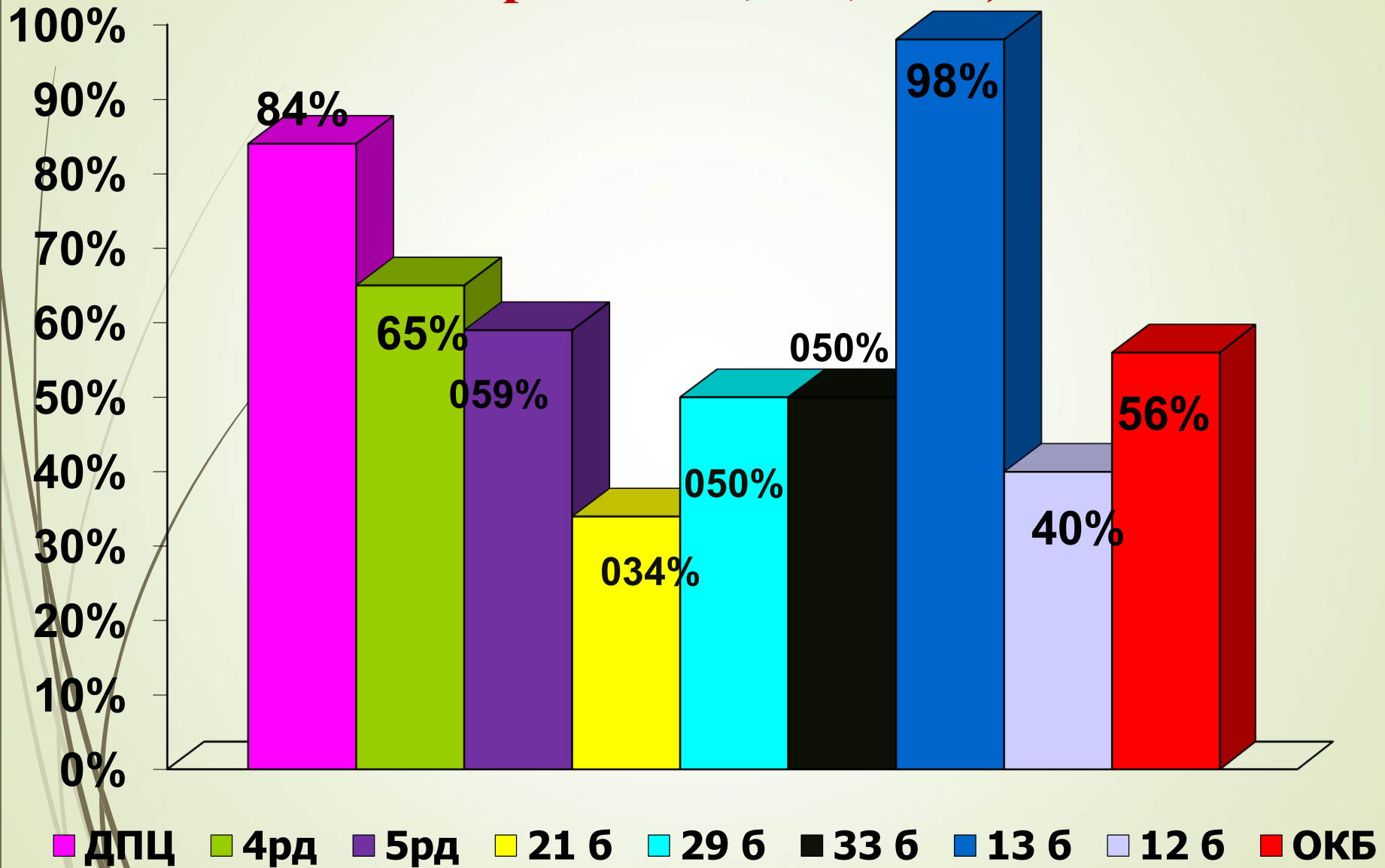
Малые гинекологические операции

Нозология	Р/д 4	Р/д 5	ГБ №33	ГБ № 12	ГБ №13	ГБ №29	ГБ №21
Малые хирургические вмешательства	1128	2113	1050	791	2421	3587	4056
ЛДВ	230	28	496	301	946	1743	2058
гистероскопия	307	1313	300	429	694	121	79
гистеро резектоскопия	488	414	254	11	347	1335	656
гистероскопическ ая оперативная активность %	31%	41%	34%	20%	54%	34%	14%

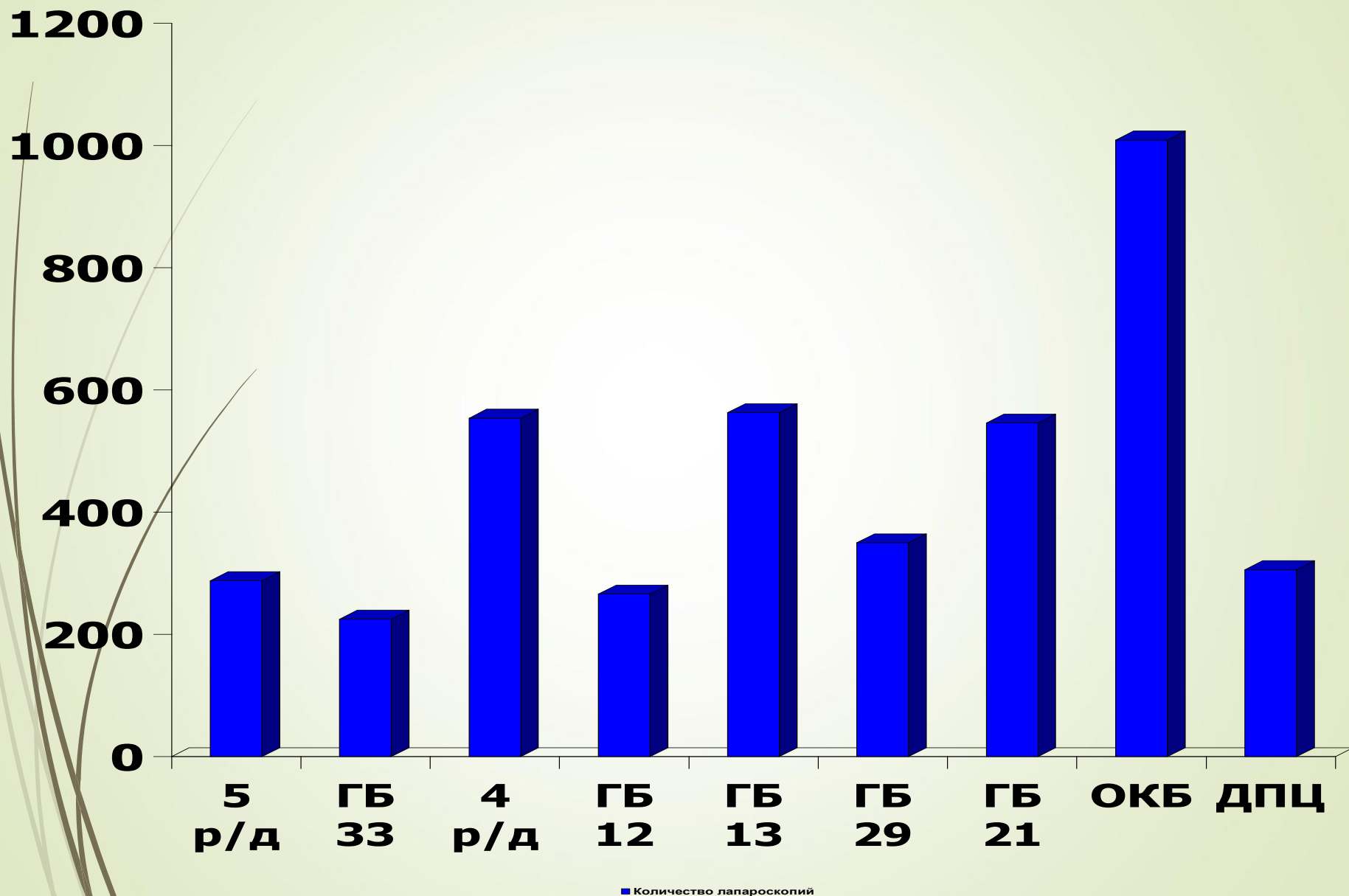
Гистероскопическая оперативная активность гинекологических стационаров



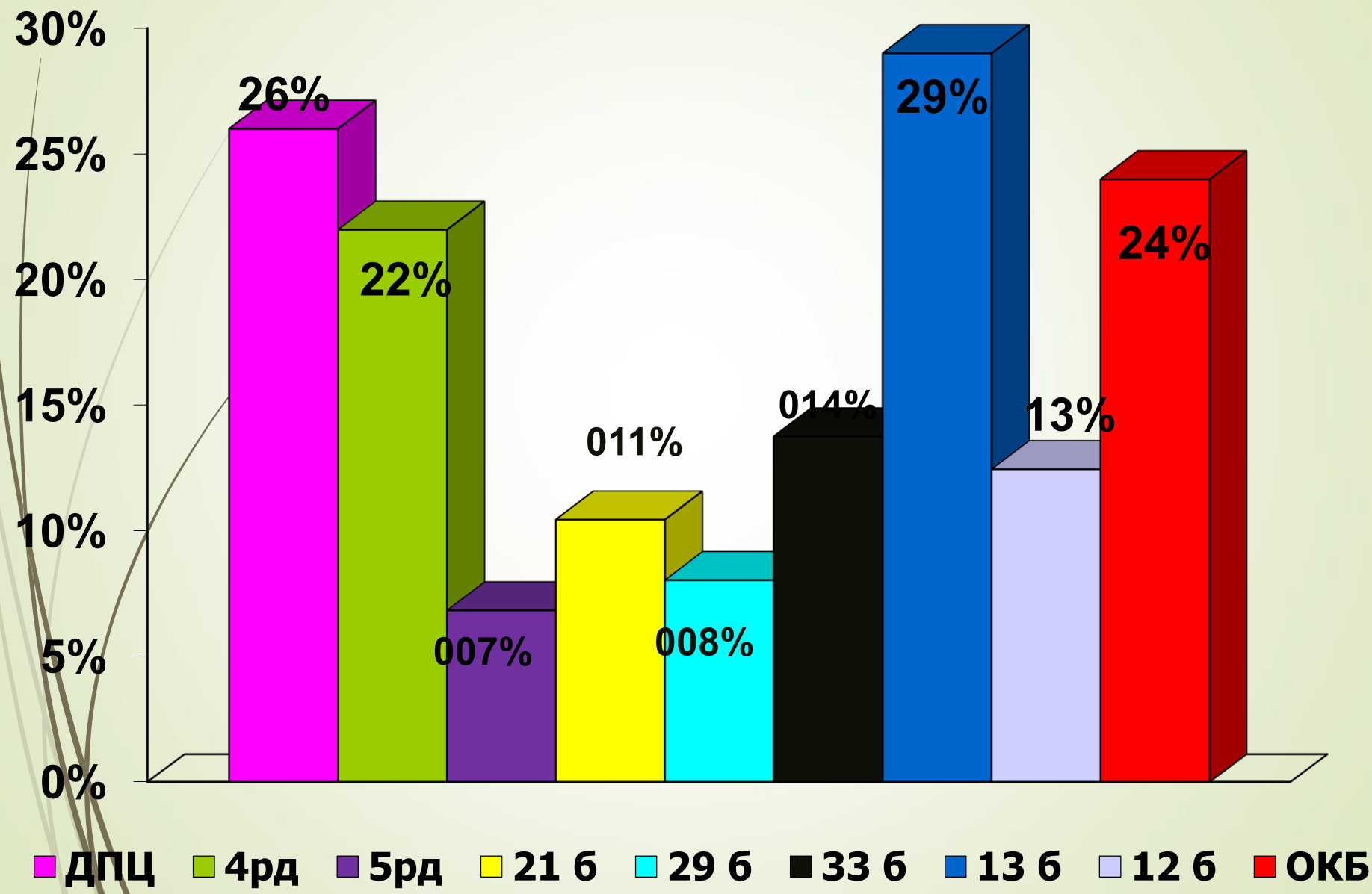
Оперативная активность (лапаротомии и лапароскопии, ГС, ГРС)



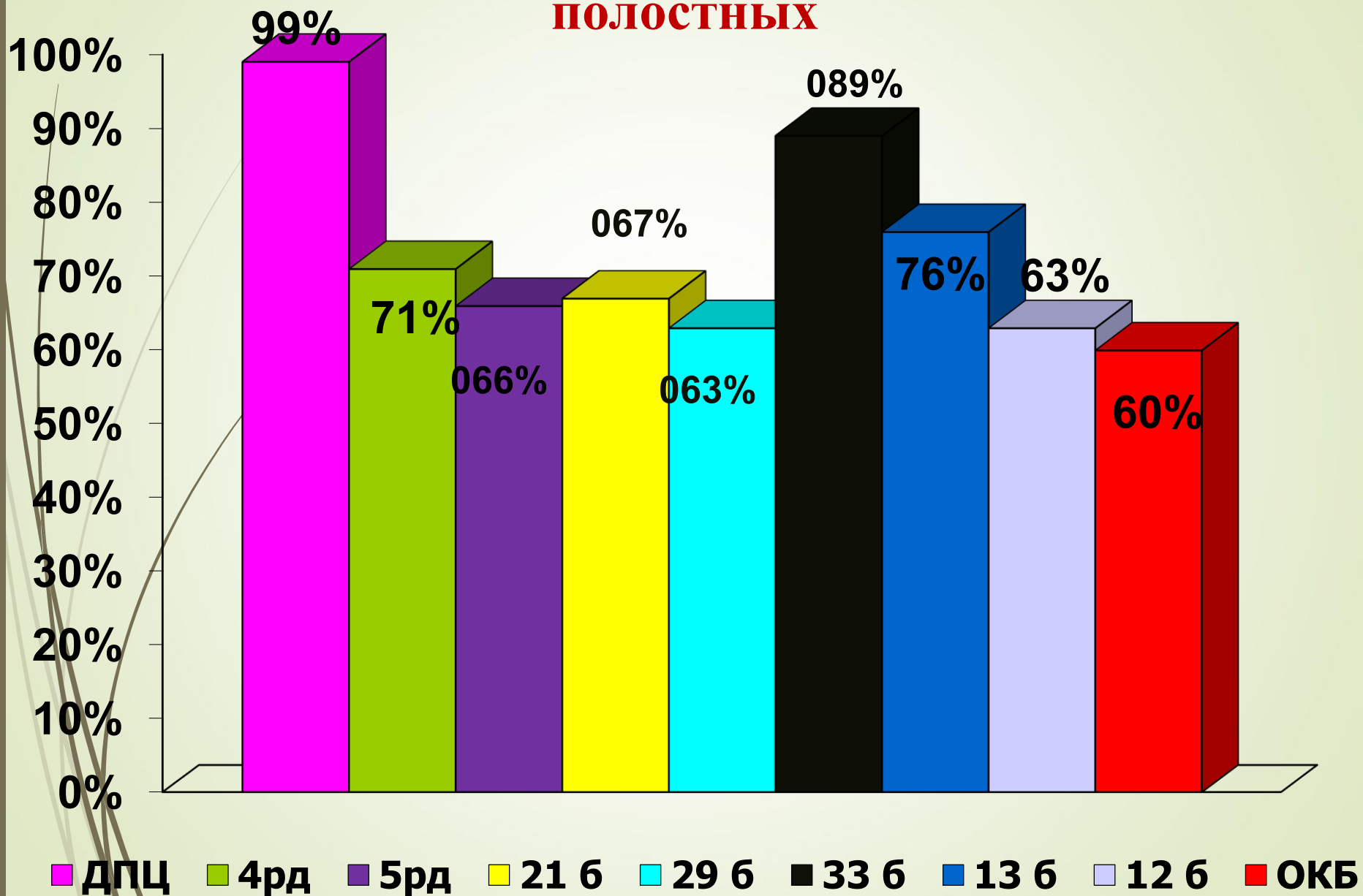
Количество лапароскопических операций



Лапароскопическая оперативная активность (от числа пролеченных больных)



Доля лапароскопических операций от общего числа ПОЛОСТНЫХ



**За 2019 год в Нижегородской
области произошло 24 случая
Near-Miss**

**24 случая (100%)
после 22 недель
беременности**



Основные причины тяжелых состояний матери

после 22 недель (абс.%)

24/100%

в т.ч. от:

кровотечения при беременности и родах (абс\%)

10/41,7%

сепсиса (абс\%)

0

преэклампсии и эклампсии (абс\%)

7/29,2%

эмболии околоплодными водами (абс\%)

0

тромбоэмболии легочной артерии

0

разрыва матки (абс\%)

6/25%

экстрагенитальной патологии (абс\%) в том

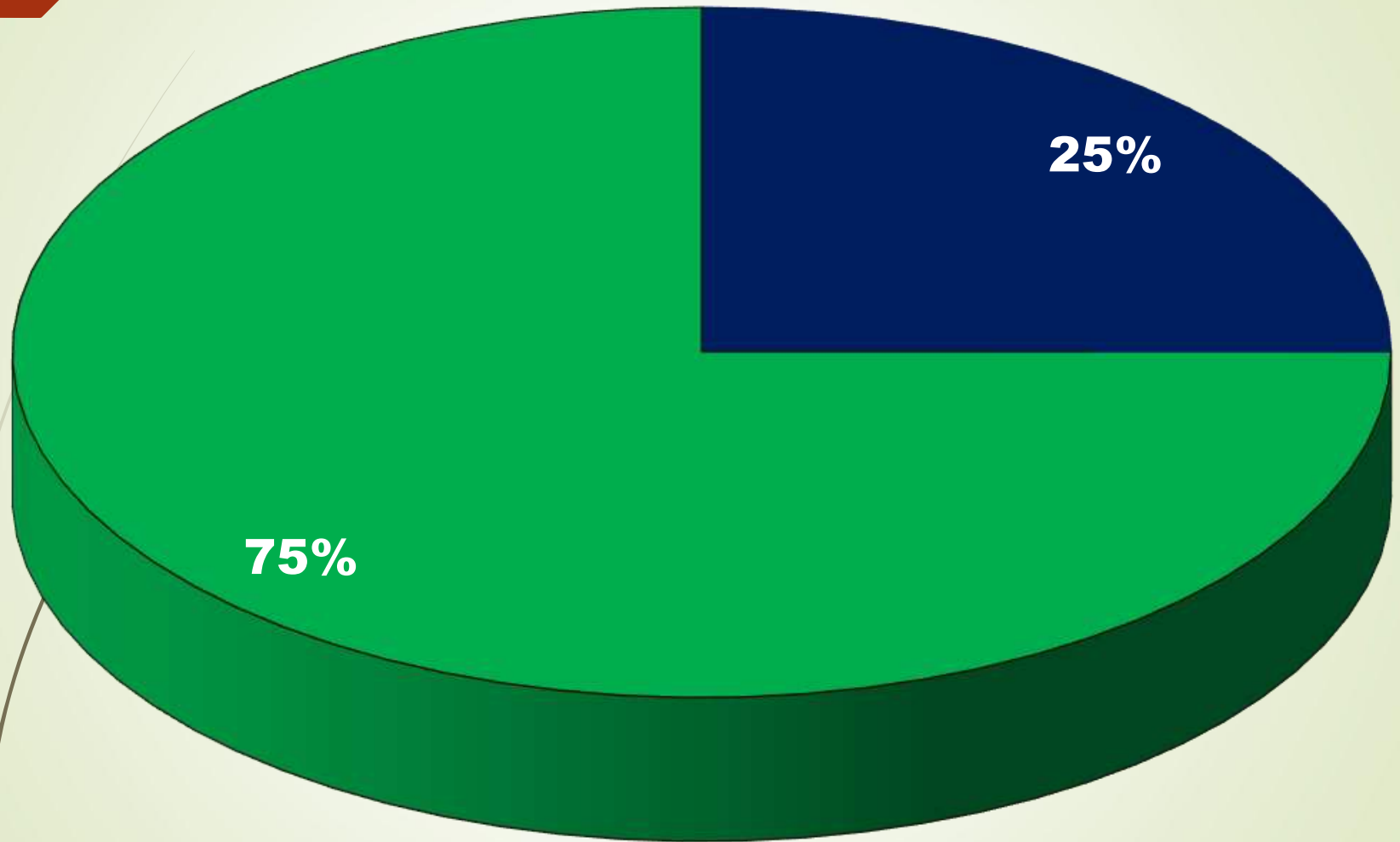
1/4,1%

числе:

Синдром Пейтса-Егерса

1 (100%)

Near-Miss по группам учреждений



■ 2 уровень ■ 3 уровень ■



**Соотношение случаев
материнской летальности и
Near-Miss в Нижегородской
области за 2019 год составляет
1:24**

**Доля критических случаев в
общем количестве родов
составляет 0,09%**

Говорят, счастье нельзя
измерить и взвесить...
но у акушеров
получается) ♥





спасибо за внимание