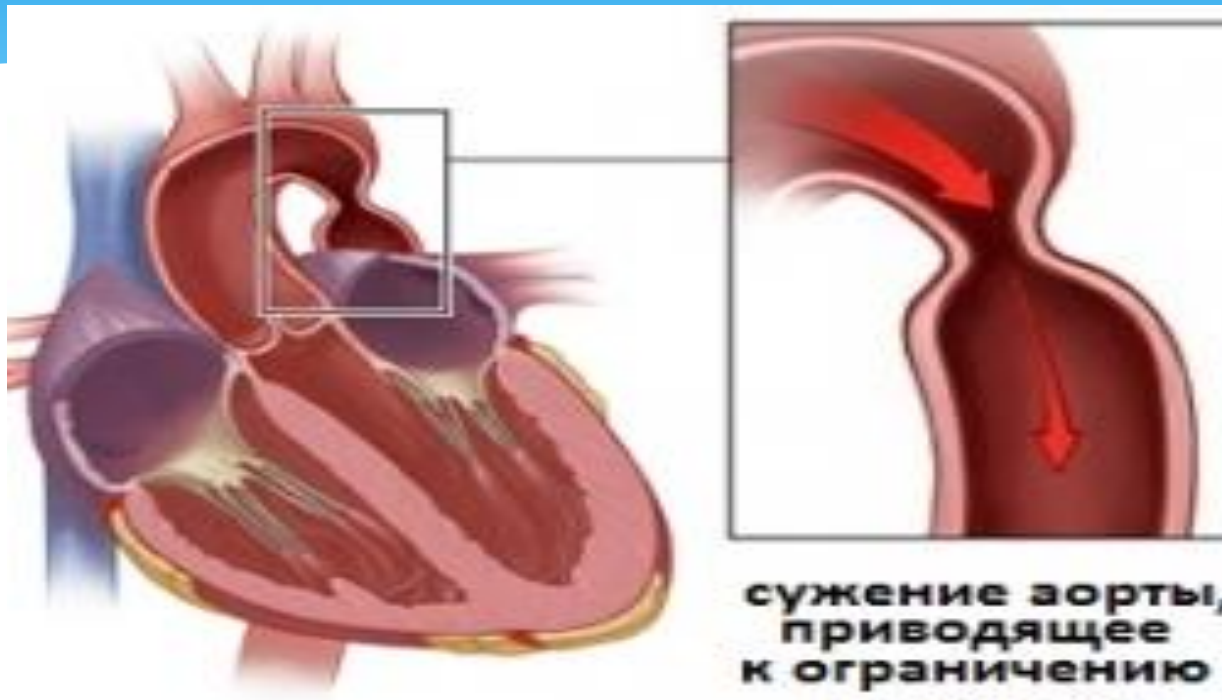


# Особенности ультразвуковой диагностики коарктации аорты

Чернова А.Ю.  
ГБУЗ НО НОДКБ



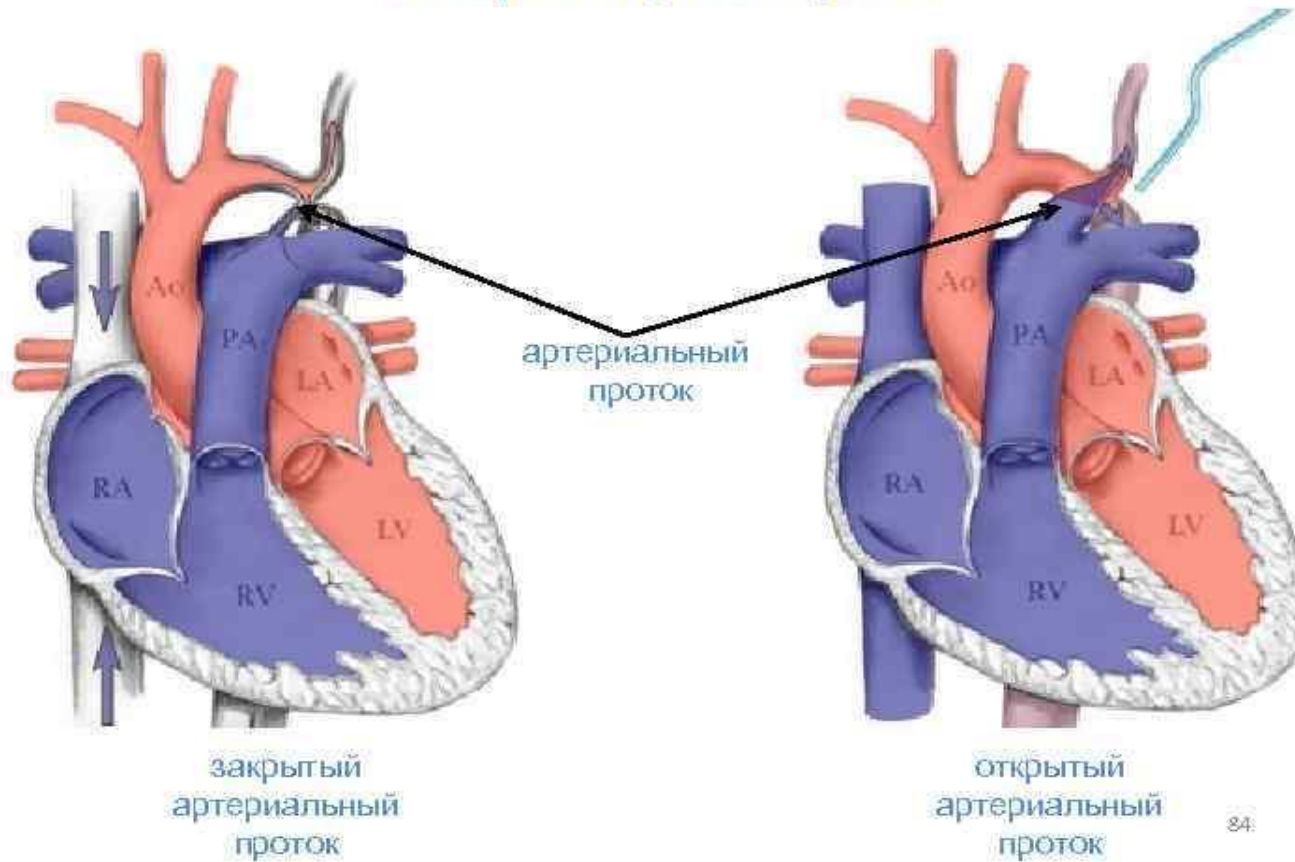
**сужение аорты,  
приводящее  
к ограничению  
кровотока**

## **Коарктация аорты**

- \* Распространенность данного заболевания составляет 0,2-0,6 на 1000 новорожденных.
- \* Коарктация аорты составляет 6-8% от всех врожденных пороков сердца.
- \* Чаще болеют мальчики, чем девочки (соотношение 4:1).
- \* Довольно часто коарктация аорты сочетается с другими пороками сердца: ОАП, двухстворчатый аортальный клапан, аномалии митрального клапана.

# Типы коарктации аорты

## Коарктация аорты



# Клиника

- \* **Коарктация аорты у новорожденных** чаще связана с выраженным сужением перешейка аорты и характеризуется тяжелым течением с развитием сердечно-лёгочной недостаточности в первые дни и недели жизни. Довольно часто коарктация аорты сочетается с другими пороками сердца, что усугубляет состояние новорожденного.

# У детей старшего возраста

- \* Снижается толерантность к физическим нагрузкам
- \* Появляется утомляемость и боли в нижних конечностях
- \* Повышается артериальное давление
- \* Отмечается ослабление или отсутствие пульсации на артериях нижних конечностей
- \* Градиент давления между верхними и нижними конечностями изменяется (на руках давление становится выше, чем на ногах)

# Диагностика коарктации аорты

## Современный алгоритм диагностики КоА



- 
- 5 – Ангиография
  - 4 – КТ
  - 3 – МРТ
  - 2 – Рентген легких
  - 1 – ЭхоКГ

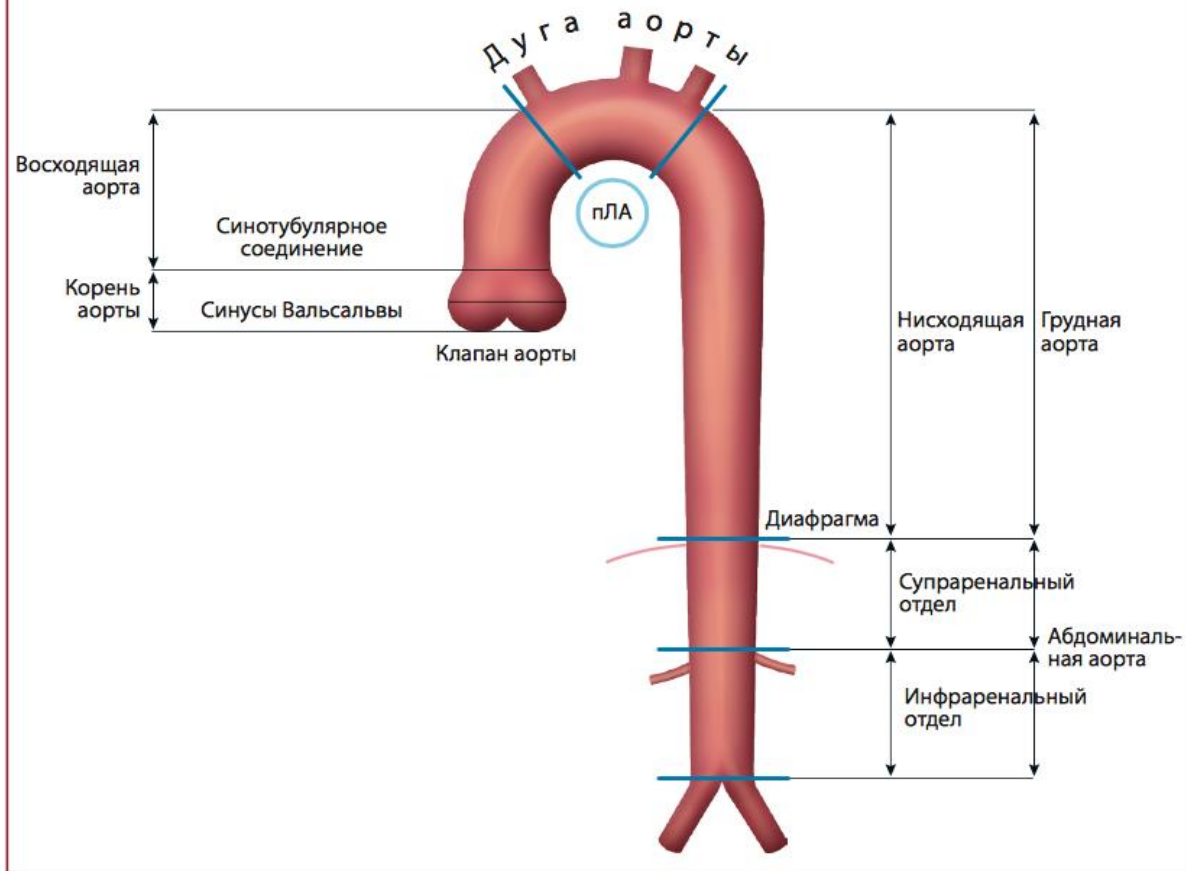


# Коарктация аорты из супрастернального доступа по длинной оси дуги аорты

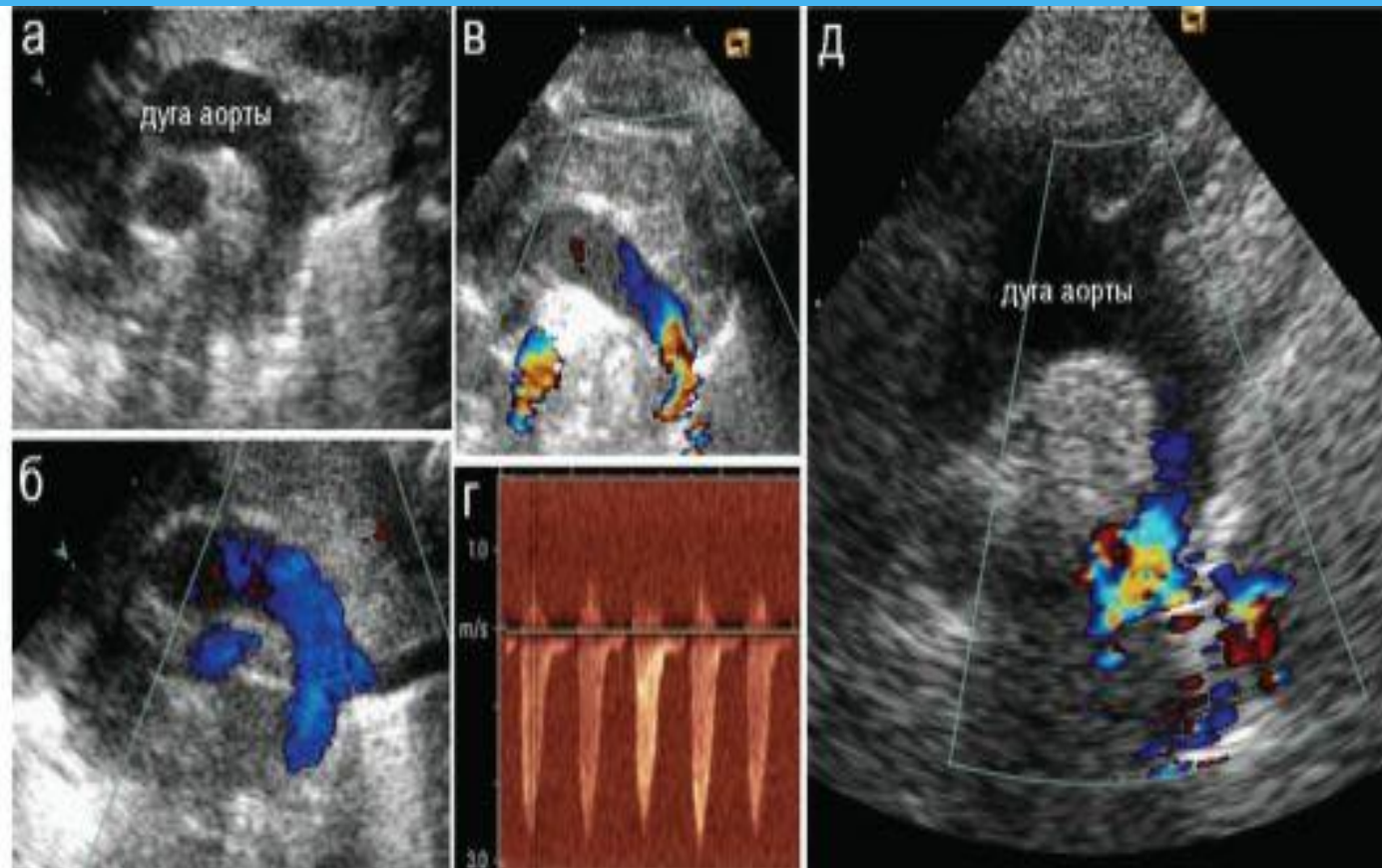




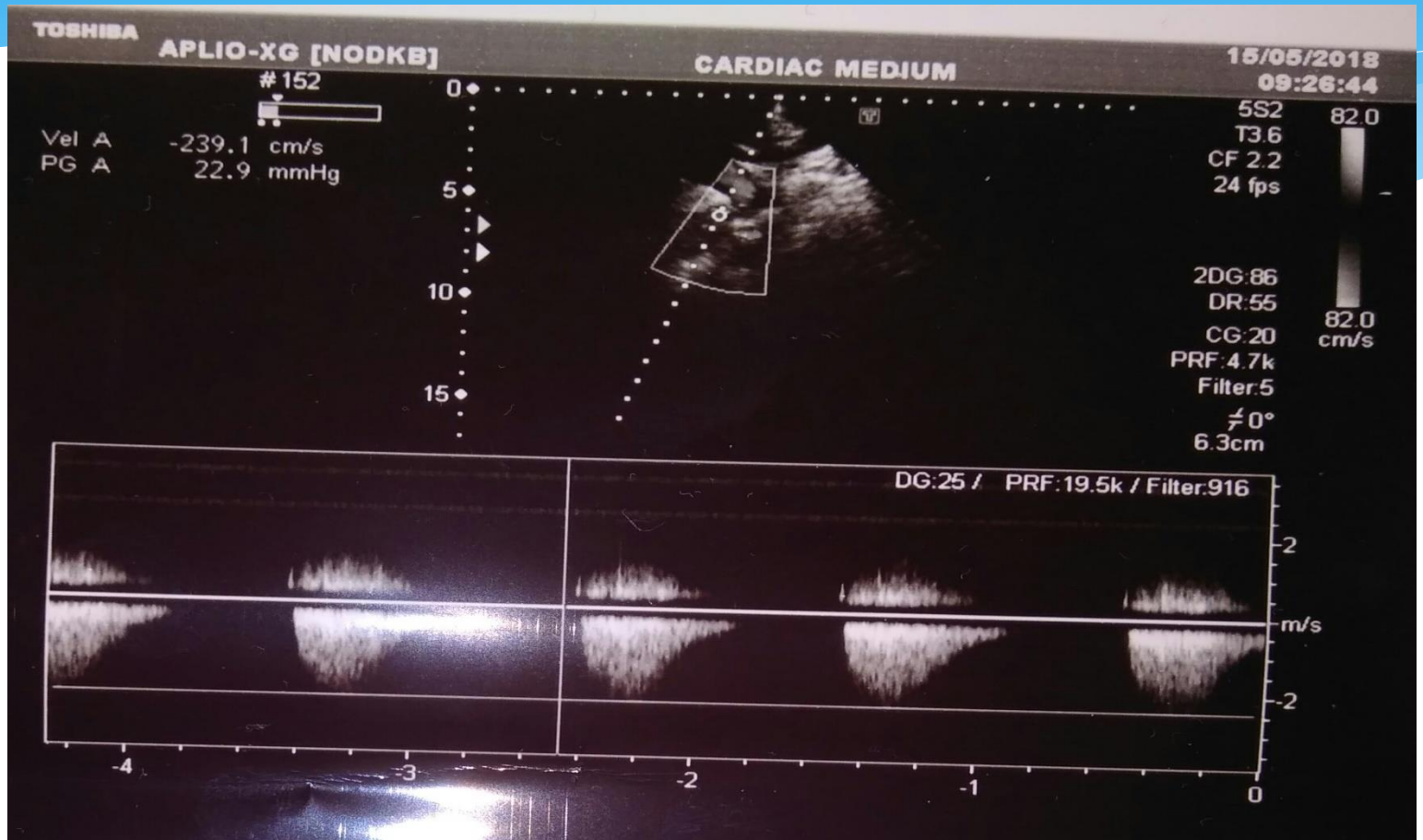
## Строение восходящей и нисходящей аорты: деление на сегменты



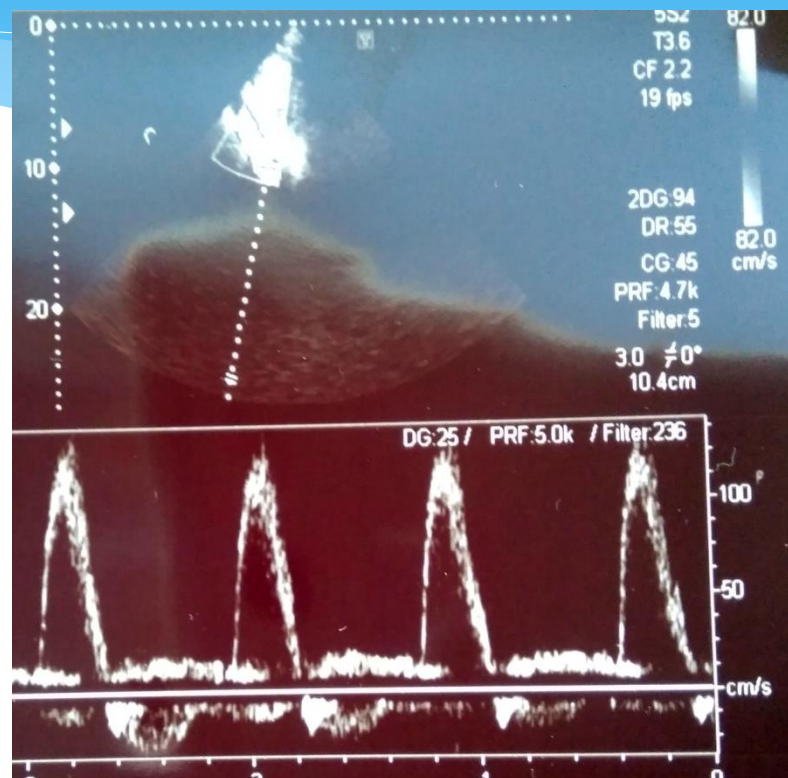
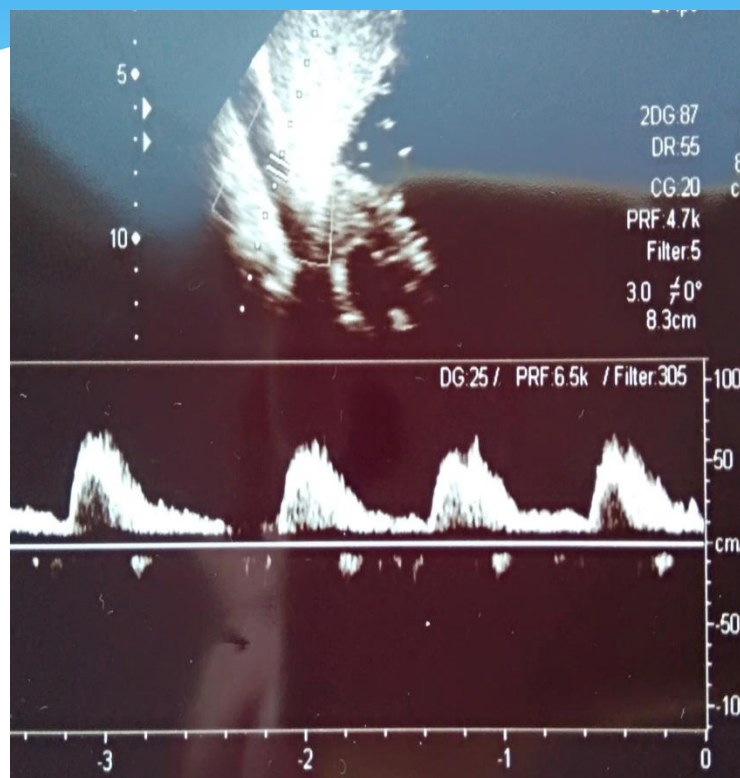
# Допплеровские методы исследования



# Поток в области перешейка аорты



# Поток в брюшной аорте при коарктации аорты и в норме





**Спасибо  
за внимание!**

